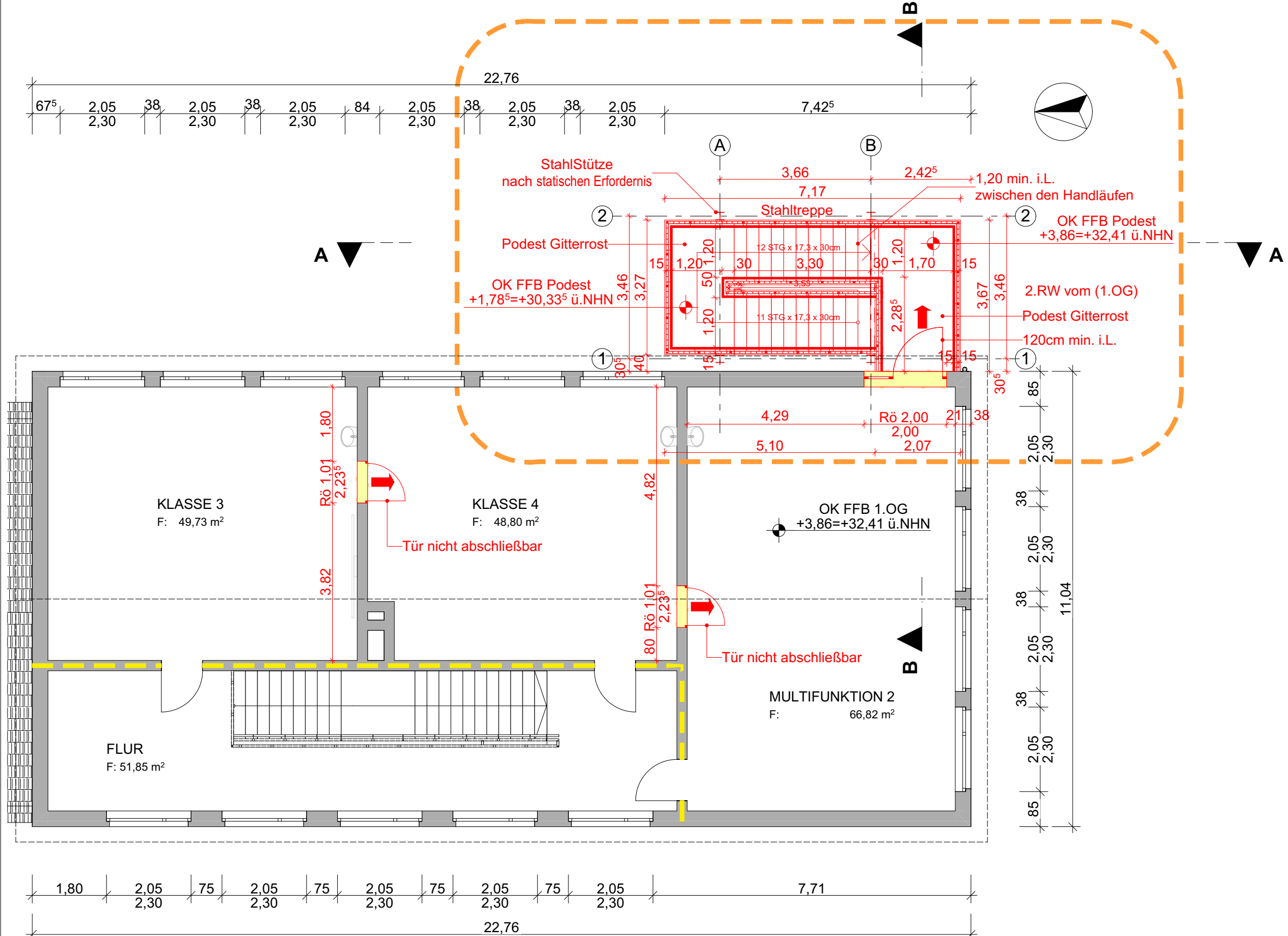
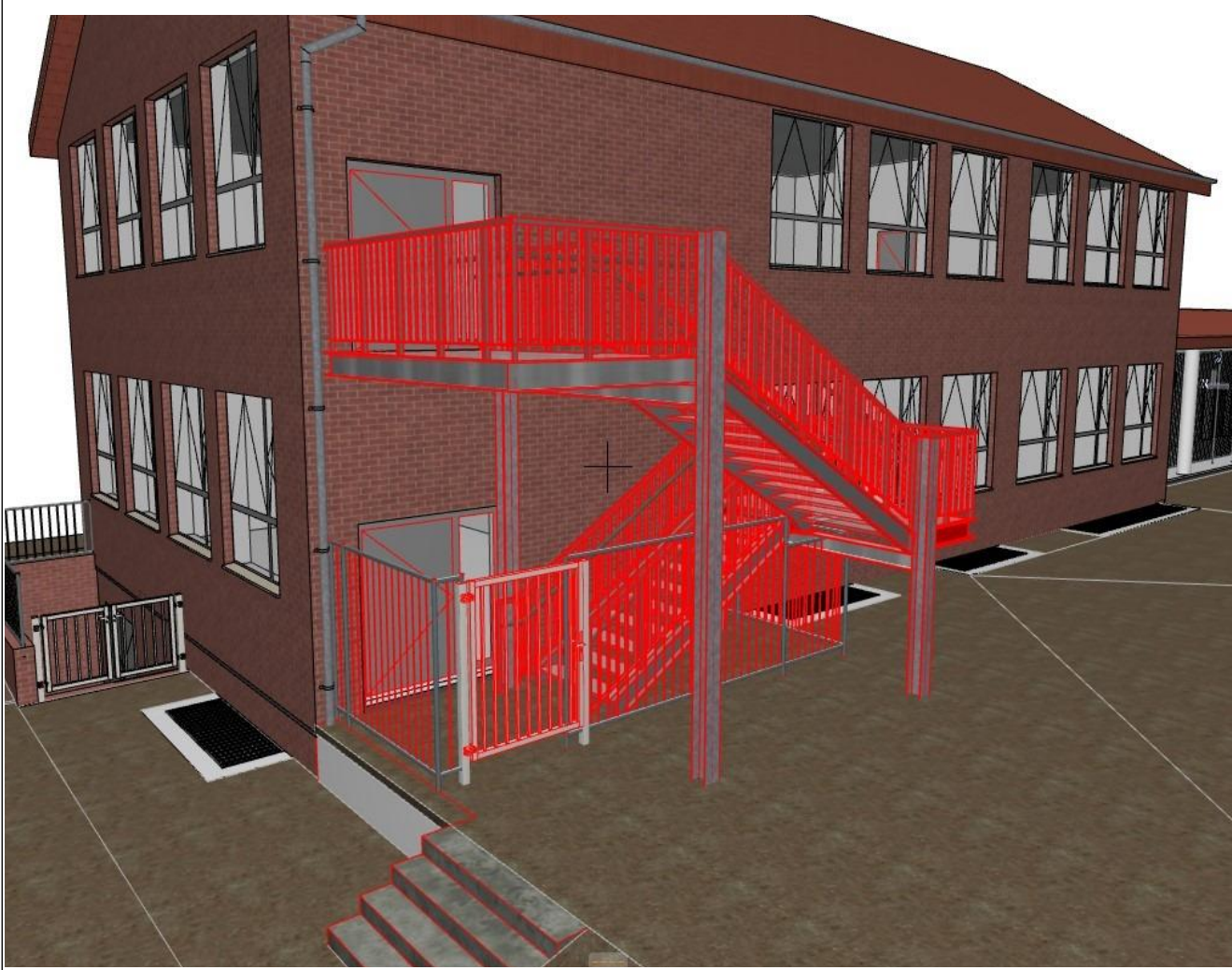

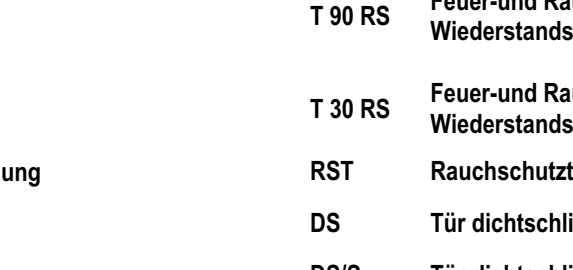
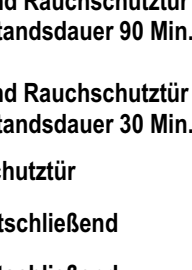


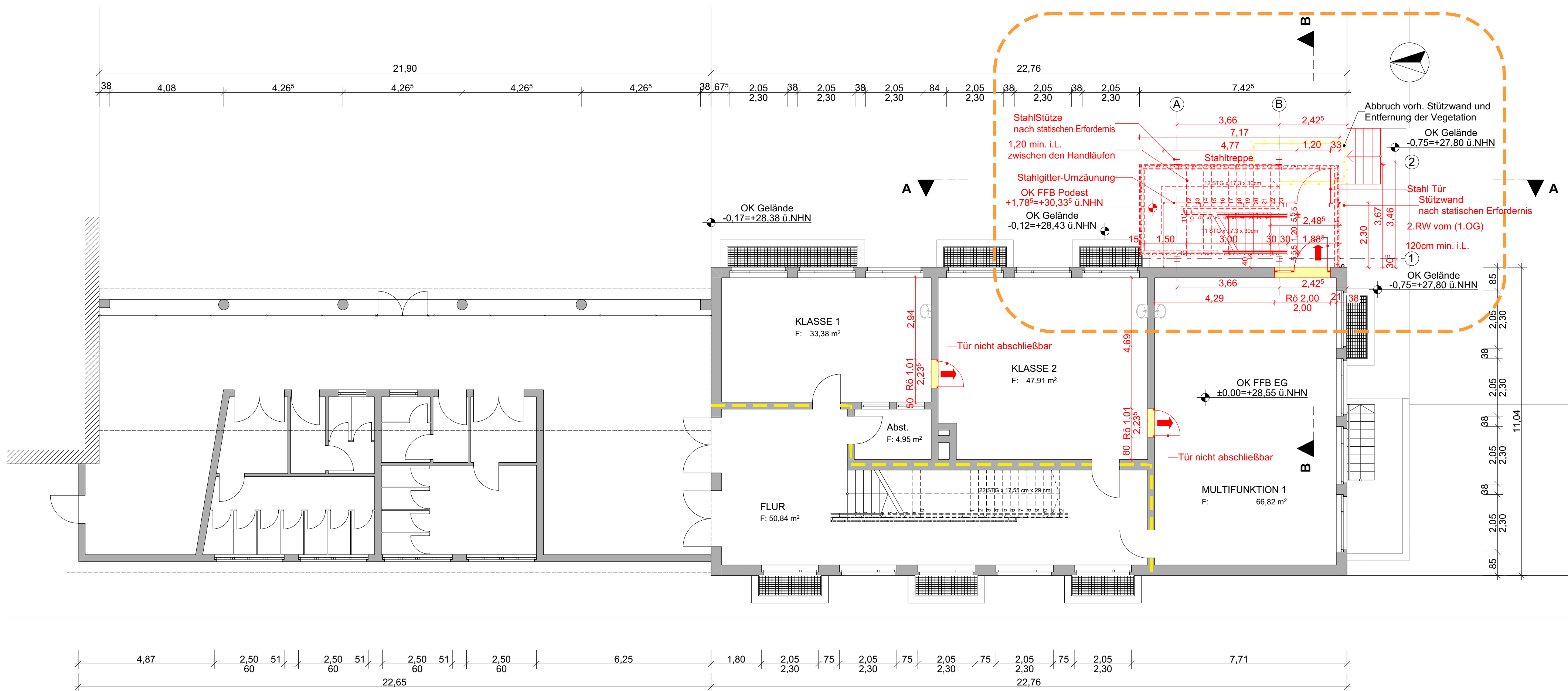
Untergeschoss



1. Obergeschoss



Bestand	Neubau	Abbruch
		
OKFF = Oberkante Fertigfußboden OKRF = Oberkante Rohfußboden UKRD = Unterkante Rohdecke RBRH = Oberkante Rohbrüstung BRH = Oberkante Fertigbrüstung RH = Rohbauhöhe = OKFF-UKRD		
wenn nicht anders bezeichnet beziehen sich alle Öffnungshöhen auf OKFF!!!		



Erdgeschoss

Bauherr:	verkl. Lageplan
Duisburg,den	
25.08.2025 Duisburg,den	Anmerkung: Die Höhen im Plan beziehen sich alle auf OKFF
(Planung): Wirtschaftsbetriebe Duisburg - AöR Schifferstr. 196 47059 Duisburg	Bauherr:  Wirtschaftsbetriebe Duisburg - AöR Sondervermögen Immobilien-Management Duisburg Schifferstraße 169 47051 Duisburg Projektleitung: Telefon: E-Mail:
(Statik): Tel.: E-Mail: (HLS): Tel.: E-Mail: (Elektro): Tel.: E-Mail:	Projekt: Schulgebäude Anbau einer Außentreppe Schulgebäude Schwarzenberger Str. 147 47226 Duisburg
Planbezeichnung/ Darstellung:	SAP-/ Auftrags-Nr.:
Grundrisse UG+EG+1.OG	Wirtschaftseinheit: 532
	Gebäude: 2
	Backteil / Trakt: Hauptgebäude
	Maßstab: 1:100
Blatt-Nr.: 1	Index: A
Entwurfsverfasser: Gezeichnet: SC Datum: 25.08.2025	Fachbereich: Hochbau Planart: Genehmigung Plannummer: 1
Anmerkung: Der Entwurf ist geistiges Eigentum des Planers und urheberrechtlich geschützt. Vervielfältigung und Weitergabe an Dritte erfolgt nur mit ausdrücklicher Genehmigung des Planverfassers. Bei Missbrauch bleiben rechtliche Schritte vorbehalten.	